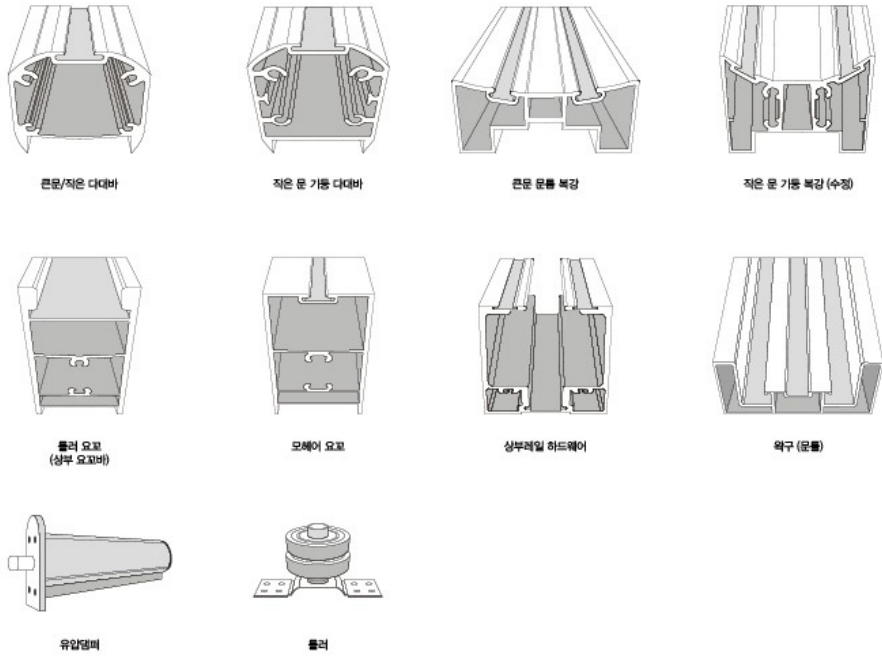


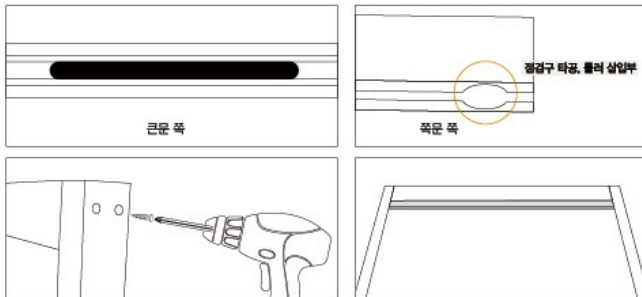
| 피노 스윙폴딩 도어 준비사항 및 시공방법 |

1 부자재 및 부속준비



2 문틀 조립

상부레일과 좌, 우 문틀을 고정시킵니다. 상부레일 상부와 문틀 상부를 수평으로 두고 통근마리 피스 8x50 사용하여 한쪽 2개씩 x 양쪽 4개를 고정합니다.

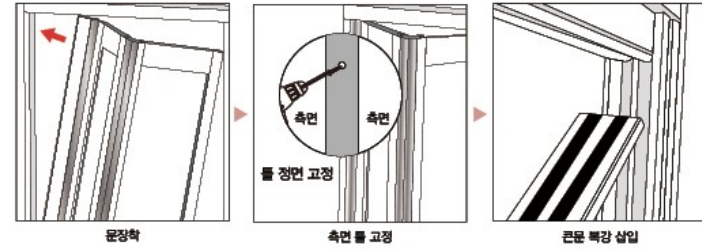


· 카탈로그에 수록된 제품은 인쇄·연출된 이미지이므로 실 제품과 형태 및 색상의 차이가 있을 수 있습니다.

| 피노 스윙폴딩 도어 시공방법 |

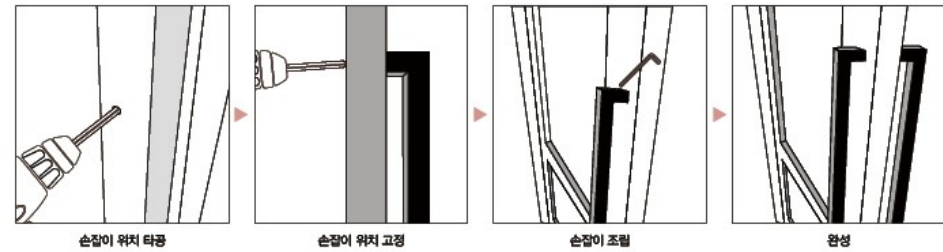
1 문 고정

문틀 달고 큰문에 문틀을 수평으로 맞춰 고정시킵니다. 작은 쪽(틀 외부피스 고정), 큰문 쪽(문 센터 자석 고정)



2 손잡이 장착, 마감

손잡이를 장착하고, 마감합니다. (가릴 문선인방(명판)을 순서대로 마감 처리합니다.) 손잡이 센터는 큰문 하단 부위 950으로 잡습니다.



주의사항

1. 문틀 수평을 정확히 확인합니다.
2. 문틀 하부와 문 하부 높이를 확인합니다.
3. 구리스(스프레이)로 기어부, 롤러부, 조인트부에 분사하여 문틀 부드럽게 작동합니다.

3 AUTO CLOSER 조절

1. 열어 놓은 상태의 문 다대 후면에 조절 홈을 노출시킵니다.
2. 조절 홈에 2.5mm L렌치를 상방향으로 진입하여 조절시킵니다.

세팅법
2.5mm L렌치속도 조절부

(편들 열어 조절 후 반드시 다시 닫고 사용하세요)
- 시계방향 : 닫힘속도가 느려집니다.
- 반시계방향 : 닫힘속도가 빨라집니다.

※ 롤러를 움직이지 않으면 롤러가 빠지거나 오일의 누유가 발생하여 제품이 제대로 작동하지 않을 수 있습니다.

※ 닫힘속도는 기본세팅이 되어있습니다. 스프링조절만 하셔서 사용하시면 간편하게 사용가능합니다.

