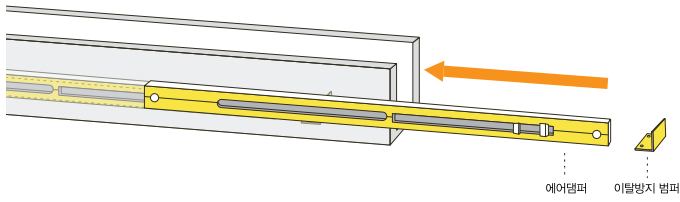
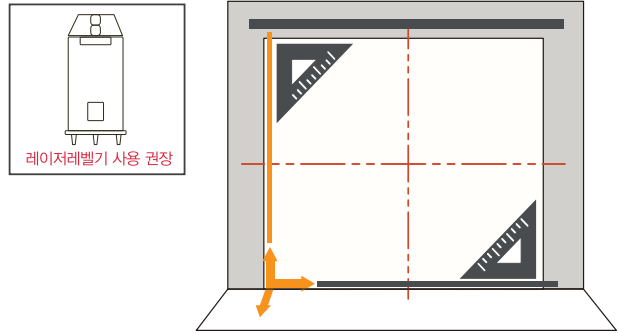


# 슬림 슬라이딩 도어

## ① 댐퍼/범퍼 레일 양끝 삽입



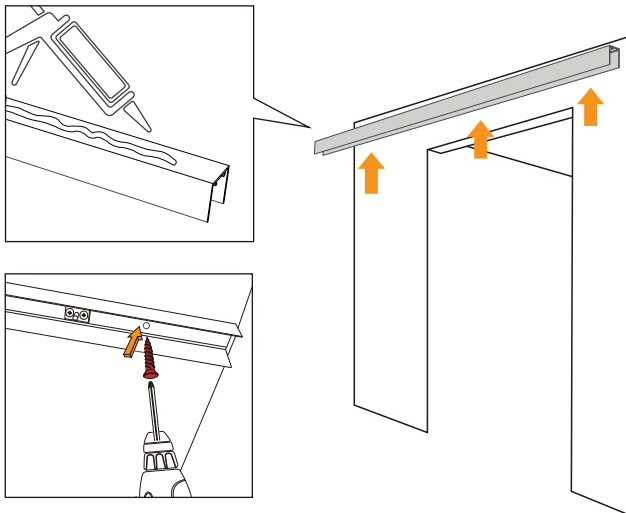
## ② 바닥면과 천장 수직 및 수평 확인



※수평이 맞지 않을 경우 도어작동 불량률의 원인이 될 수 있으니 주의 하십시오.

## ③ 상부레일 고정

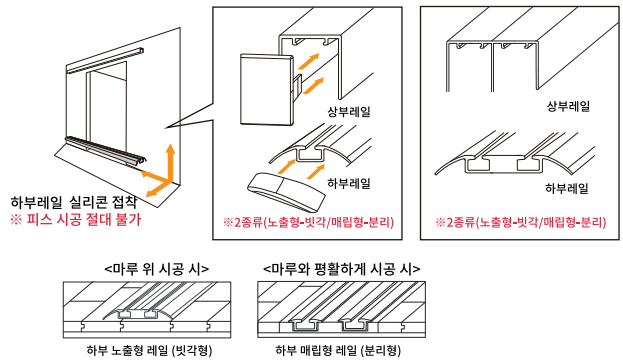
※실리콘 접착 후 피스고정



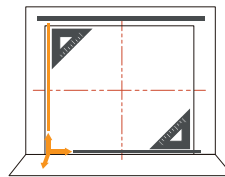
## ④ 하부레일 고정

### A. 상·하부레일 수직 및 센터 확인

마감캡은 싱글레일 상/하부 노출 시에만 사용

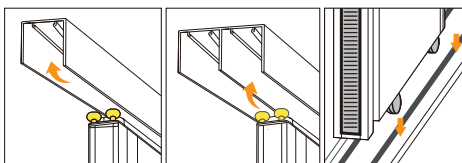


### B. 상, 하부레일 수평, 수직을 재확인 하십시오.

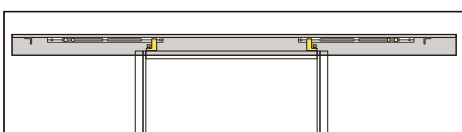


## ⑤ 도어설치

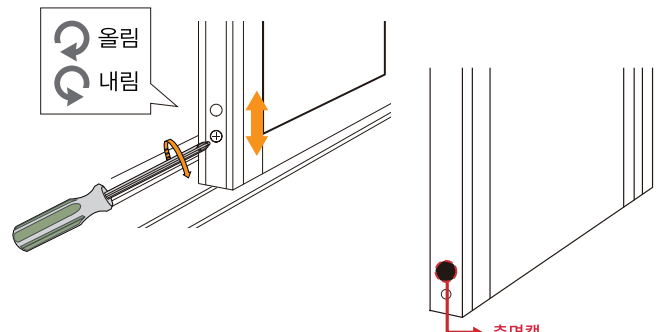
도어는 2개의 고정판 사이에 삽입



도어는 양쪽의 댐핑블럭 사이에 삽입



## ⑥ 호차 높이조절



※ 모헤어 마감도 가능합니다. (벽체 또는 도어 충돌 시 사용)